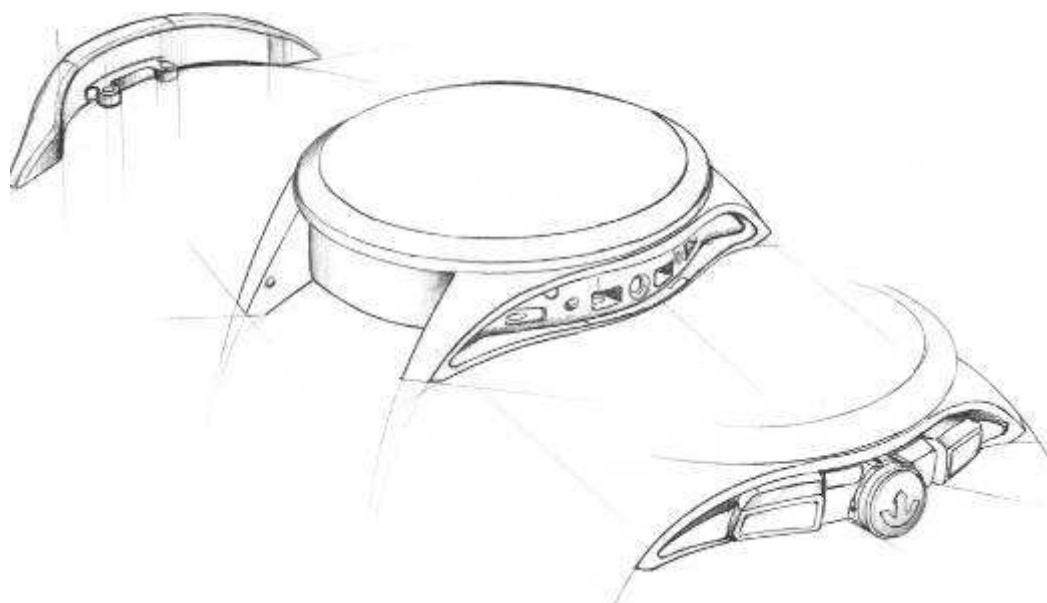


Знаете ли Вы что: Новая коллекция Rado HyperChrome продолжает покорять Мир!

® Благодаря новой коллекции **HyperChrome** конец 2012 года ознаменовался для компании Rado получением премии «Good Design™». Премия Good Design™, учреждённая в Чикаго в 1950 году, является самой первой и одной из самых престижных международных наград в области дизайна. Вот уже в пятый раз эта премия присуждается изделиям компании Rado.

Особым вниманием жюри за свой выдающийся дизайн удостоилась модель часов **Rado HyperChrome Chronograph XXL (R32275152/01.650.0275.3.015)**, в очередной раз подтверждая, что эстетика, наравне со стремлением раздвинуть привычные границы часового производства, по-прежнему являются приоритетами компании Rado.



® **Технические характеристики механизма Хронографа:**

- ETA 2894-2
- 45 X 51 X 13 мм
- Автоподзавод, механизм с шариковым подшипником
- Часы, минуты, маленькая секундная стрелка
- Хронограф 60 секунд
- 30 минутный счетчик и 12 часовой счетчик
- Корректировка даты
- 28 800 полуколебаний в час, 4 Гц
- 37 Камней

® Высотехнологичную керамику, устойчивую к появлению царапин, из которых производится корпус часов в новой коллекции (керамические модели), дополняют стальные «скобки» по бокам корпуса. Монолитный корпус крайне сложен в производстве, но легок и добавляет прочности часам

® Прозрачной задней крышкой оснащены все автоматические модели

® У всех моделей коллекции выпуклое сапфировое стекло с двусторонним антибликовым покрытием

® Заводная коронка, покрытая каучуком, и браслет из высокотехнологичной керамики - у всех керамических моделей



® Коллекция Rado HyperChrome представлена 2 видами моделей:

1. С монолитным корпусом из высокотехнологичной керамики*



R32275152
01.650.0275.3.015



R3227152
01.650.0277.3.015



R32274012
01.650.0274.3.001



R32291152
01.629.0291.3.015



R32253152
01.629.0253.3.015



R32260702
01.580.0260.3.070



R32257012
01.580.0257.3.001



R32258702
01.580.0258.3.070

2. С монолитным корпусом из нержавеющей стали*



R32979102
01.658.0979.3.010



R32980102
01.658.0980.3.010



R32115203
01.658.0115.3.020



R32978112
01.658.0978.3.011



R32112103
01.111.0112.3.010



R32115153
01.658.0115.3.015



R32110153
01.111.0110.3.015

* В настоящем документе представлены не все модели. Пожалуйста, используйте каталог Rado для ознакомления с полным модельным рядом

® **Официальный посол Rado в России – Рената Литвинова продолжает активно поддерживать бренд, демонстрируя на съемках в глянцевых изданиях новую коллекцию Rado HyperChrome**

Рената Литвинова в часах
HyperChrome Chronograph
R32275152
01.650.0275.3.015



® Благодаря своей успешности коллекция Rado HyperChrome продолжает получать широкую PR поддержку во всех российских изданиях

Журнал GQ



Журнал Marie Claire



Журнал Watch



® В 2013 году публикации, посвященные коллекции вышли и выйдут в таких изданиях как:

- Men's Health, Maxim, Robb Report
- Kommersant Weekend, Ведомости. Как потратить
- Marie Claire, Vogue, Elle, InStyle, Грация
- Aeroflot, CondeNast Traveller
- Я покупаю, Дорогое удовольствие, Forbes Стиль, Собака.ru

® На страницах перечисленных изданий можно встретить следующие модели HyperChrome:



R32275152
01.650.0275.3.015



R32257012
01.580.0257.3.001



R32978112
01.658.0978.3.011



R32980102
01.658.0980.3.010

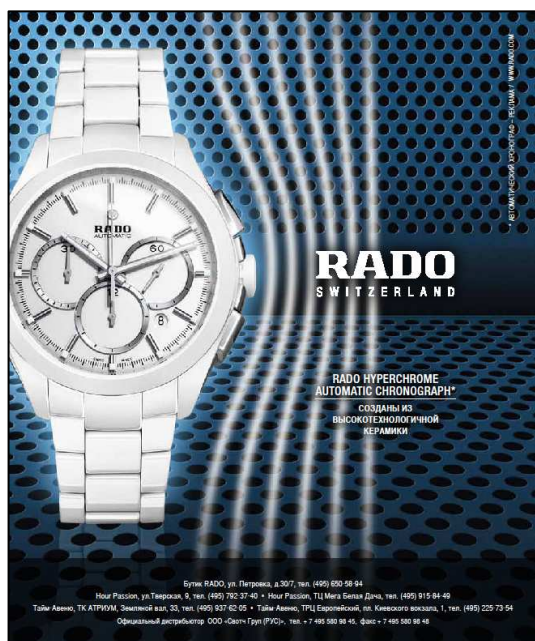


R32979102
01.658.0979.3.010

® В текущем году **РЕКЛАМНАЯ КАМПАНИЯ** новой коллекции демонстрирует часы Rado HyperChrome Automatic Chronograph XXL черного и белого цвета (R32275152/R32274012) и Rado HyperChrome M Automatic (R32257012)



R32257012
01.580.0257.3.001



R32274012
01.650.0274.3.001



R32275152
01.650.0275.3.015

® В марте 2013 года в одном из самых престижных торговых центров столицы - ТД ГУМ – открылась выставка, посвященная новой коллекции. Этот арт объект был создан специально для поддержки коллекции. Визуальная концепция выставки отражает дизайн новой коллекции и дает возможность посетителям торгового центра увидеть весь модельный ряд, узнать стоимость, ознакомиться с характеристиками каждой модели

